



令和6年産米 情報

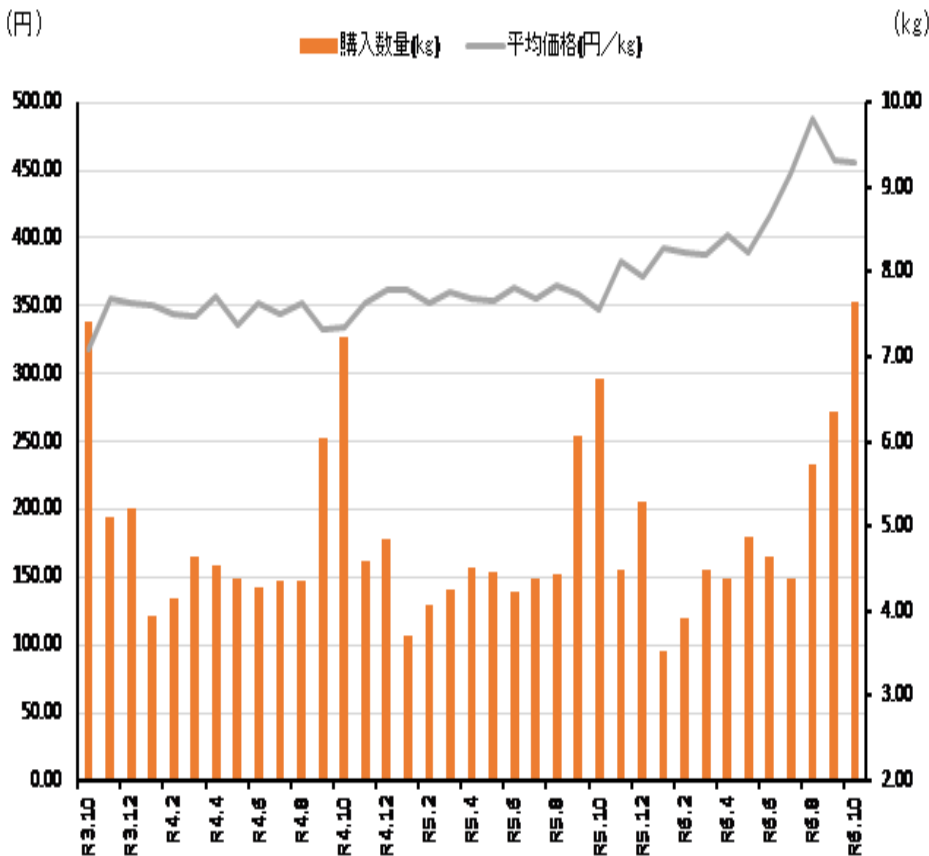
10月の家計調査結果公表 (12/6総務省)

「米」(2人以上の世帯全国1世帯1か月あたり)の支出金額は、前月比+576円(+19.8%)の3,483円。
 前年同月比では、+1,140円(+48.7%)と、8月から大幅な増加が続く。購入数量も、前月比+1.30kg(+20.5%)、前年同月+13.3%の7.65kgと3か月連続伸。
 「10月」の購入数量は毎年減少傾向にあったが、今年は、令和2年10月並みの水準にまで戻しており、9月から始まった「買い込み需要の反動」は見てとれない。

精米kgあたり平均価格は、前月に比べ ▲2.1円、前年同月に比べ +455.50円。

棒線 購入数量 kg
折線 平均価格 円

家計調査結果の推移 (総務省)



今週の玄米入荷情報

- 令和6年産
- 千葉コシヒカリ
- 茨城コシヒカリ
- 新潟コシヒカリ(旧黒川)
- 新潟佐渡コシヒカリ
- 岩手ひとめぼれ特栽米
- 長野コシヒカリ飯山
- 秋田あきたこまちやまもと
- 福島中通りコシヒカリ
- 福島中通りひとめぼれ
- 佐賀夢しずく

今まで単位が違っていました。申し訳ございません。
例 魚沼コシ 35000円~35100円

市場取引価格(12/19) 単位百円

新潟魚沼コシ	350~351	⇔	+0
新潟コシ	335~336	⇔	+0
秋田こまち	330~331	↗	+15
茨城コシ	320~321	↗	+10
宮城ひとめ	325~326	↗	+15

生のし餅



12/26日よりお届けを始めます。連絡を入れながら回っていきますのでよろしくお願ひします。配達は29日までです。