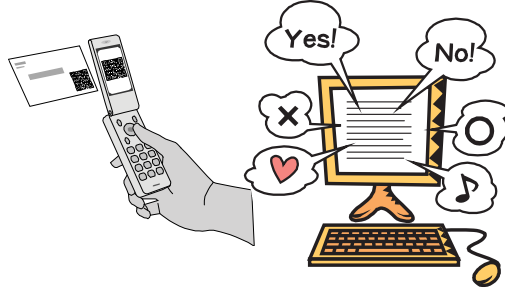


### Information Technology セミナー for 米穀小売店

- ITって何？
- ITって何が出来るんだろう？
- ITって役に立つんだろうか？
- ITって誰にでも出来るの？
- ITって幾らかかる？ etc.



こんな疑問を解決できる、超初心者セミナーを開催します。  
失敗例・成功例も含めわかりやすい言葉で説明申し上げます。  
出席ご希望の方は後日ご案内の際に「行く」と担当へお知らせください。

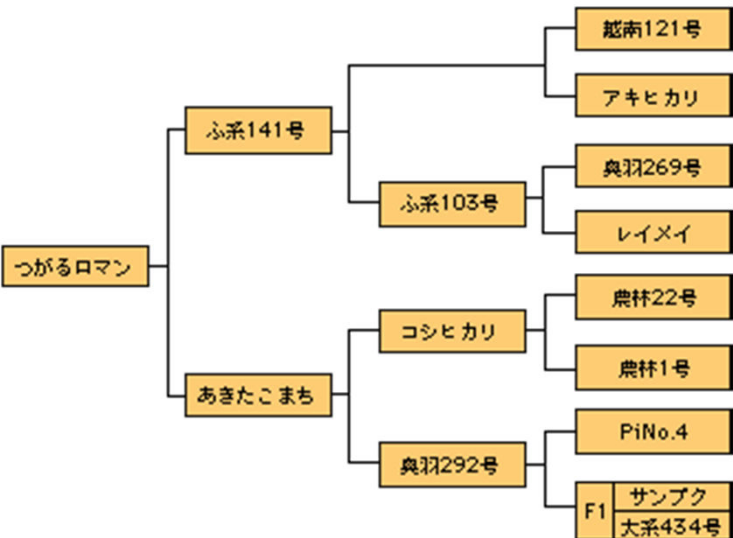
場所柄人数に限りがございますが、一先ずスケジュールの調整をお願いします。

4月28日までに  
ご表明下さい。

平成23年5月13日(金) 午後7時～  
サンシヨク立川本部 2階会議室

#### 品種紹介=つがるロマン

津軽で産まれたコシヒカリの孫品種。粒が大きめで見栄えも良いのが特徴です。



資料提供: 米穀安定供給確保支援機構 他

#### 今週の玄米入荷情報

(入荷日翌日からの出荷です)

- 4/18 佐賀さがびより  
新潟コシヒカリ
- 4/21 福島コシヒカリ中通特裁米  
宮城ササニシキ

#### 産地情報

東日本大震災による農産物被害状況について  
(東北・関東5県(岩手・宮城・福島・茨城・千葉)  
農業被害は総額8500億円規模が見込まれる。

農業被害の大半を占めるのが灌漑設備などの施設で、8100億円を上回る。水田に水を引く管やポンプ、排水施設が津波や液状化で壊れた。穀物倉庫や田植え機も壊れたり流されたりした。農産物の被害は400億円超。そのうちの83%がコメの被害にあたる。

宮城県  
仙台平野が津波に襲われ、県全体の12%にあたる1万2700ヘクタールに浸水などの被害が発生した。

福島県  
避難区域や計画的避難区域では米の作付けが制限され、緊急避難準備区域も作付けが難しくなる可能性が高い。3区域で1万3000ヘクタールの水田で福島県の水田面積の10%程度。

茨城や千葉でも水田の用水設備が壊れたり、液状化で塩水が入ったりする被害が発生している。

作付けが難しくなった水田は5県の総面積の7%程度。この面積に関しては県内での地域間調整又は県外との調整が検討されている。